



SWE 80E9

Escavadeira Hidráulica Compacta

Potência líquida do motor: 46,3 HP

Peso da máquina: 7.680kg

Capacidade da Caçamba: 0,3-0,42m³

Uma máquina perfeita para construção urbana, especialista em eficiência e economia de combustível.

SWE 80E9

Harmonia e beleza com classe.



A lâmina é padrão, a estrutura inferior do chassi mais largo, proporciona maior estabilidade deixando seu desenho mais harmonioso.



Com aparência grandiosa, parâmetros de trabalho mais avançados e com uma caçamba standard de 0,3m³ que é maior que a medida padrão. Isso torna a escavação mais eficiente

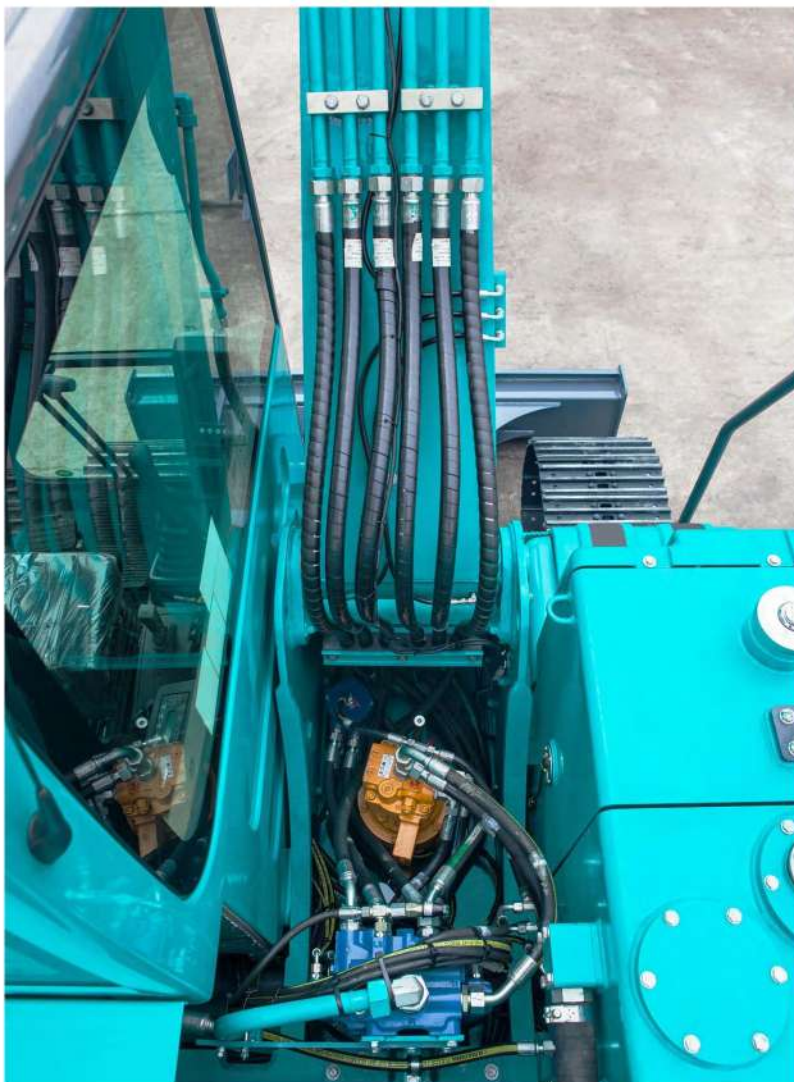


Com suas proporções harmoniosas e com grande amplitude de abertura, têm-se um melhor acesso para a manutenção preventiva.



Com o acesso limpo e ordenado, o compartimento onde está o motor é selado para formar um duto de ar

Novo sistema eficiente de economia de energia.



A nova configuração do sistema hidráulico oferece três modos de trabalho opcionais:

Modo L: modo de serviço leve, adequado para o trabalho, conforme o implemento a ser usado.

Modelo H: modo de serviço pesado, adequado para um trabalho rápido e eficiente.

Modelo S: modo padrão, adequado para trabalhos de construção em geral.



Sistema load sensitive.

O sistema load-sensitive com saturação anti-fluxo adotado e a distribuição do fluxo de ação, não tem nada a ver com a carga. Têm-se uma melhor coordenação geral para melhor manuseio e alto controle, ação com melhor coordenação global e elevado controle de ação única e rápida, deixando-a melhor do que a concorrência do mesmo nível.



Bombas com controle eletrônico.

Nova bomba principal variável controlada eletronicamente, combinada com o grande fluxo da nova geração de válvulas principais, e o sistema hidráulico adota um sistema sensível à carga que o torna mais coordenado e mais confortável.

Manutenção acessível. Estruturas reforçadas duráveis e confiáveis.

Manutenção conveniente para toda a máquina com peças organizadas em diferentes seções. Os itens de manutenção podem ser facilmente mantidos no solo. Com pontos de engraxamento e lubrificação concentrados, todos eles podem ser preenchidos com a máquina em funcionamento, o que traz segurança e comodidade ao usuário.



Pré filtro de ar é concedido para prolongar a vida do filtro de ar.



A caixa de ferramentas dentro da cabine, fica mais acessível e prática para o uso.



Os componentes elétricos são arranjados de uma forma integrada, a tampa é à prova d'água, prolonga a vida dos componentes e protege a chave geral da bateria evitando perda de energia.



Equipado com filtragem de ar de dois estágios, filtro piloto, etc. A manutenção e substituição de todos os tipos de elementos filtrantes são acessíveis.



A estrutura da cabine está em conformidade com os padrões de segurança europeus, TOPS&FOPS.



A lâmina grande e a estrutura inferior do chassi em forma de X, fica mais durável e confiável.



Haste da caçamba reforçada, mecanismo de carregamento de quatro pinos e caixa de lança reforçada para maior capacidade de carga é adequada para todos os tipos de situações adversas.



A estrutura da máquina é reforçada.





Assento com suspensão ajustável, foi projetado para atender as exigências de diferentes alturas e pesos dos operadores.

Fácil, confortável e de operação segura.



- O vidro dianteiro da cabine é reversível e há um teto solar na parte superior o que possibilita uma ampla visão.
- Tela colorida de 5,7 polegadas, função centralizada, interface simples, operação simples e fácil de entender o status da máquina.
- Novo controle, reduzindo a força de operação em 20%, com operação flexível e bom micro-movimento.
- Rádio multifuncional com interface USB e Bluetooth.
- Compartimento com grande espaço para ferramentas e objetos diversos.
- Os faróis duplos de LED no braço oscilante, melhoram a visão de trabalho noturno.

Equipamento.

O equipamento padrão e opcional varia de país para país. Para mais informações, entre em contato conosco.



Cabine.

- Rádio multifuncional
- Espelho retrovisor lateral
- Tomada de 12V
- Porta copo
- Teto solar
- Cinto de segurança
- Cabine FOPS/TOPS - Certificada
- Assento de suspensão ajustável
- Alavanca de tração com pedal
- Ar condicionado quente-frio
- Desembaçador do vidro dianteiro
- Acendedor de cigarros

Dispositivo de trabalho.

- Tubulação....
- Luzes de LED
- Pino da caçamba
- Caçamba de 0,3m³

Motor/Bomba de óleo.

- ■ Filtro de ar de 2 estágios ●
- ■ Bomba de sucção de óleo eletrônica ●
- ■ Separador de água-óleo com dreno ●

Parte inferior da máquina.

- ■ Esteira de ferro com 450mm de largura ●
- ■ Interruptor de velocidade de 2 tempos ●
- ■ Cada lado é equipado com uma estrutura anti-queda das esteiras. ●

Sistema hidráulico.

- ■ Porta de medição ●
- ■ Sistema de trabalho linear ●
- ■ Velocidade de marcha lenta automática ●
- ■ Controles auxiliares no pedal esquerdo ●

Características de segurança

- ■ Motor de acionamento com freio a disco ●
- ■ Motor giratório com freio a disco ●
- ■ Martelo de segurança ●
- ■ Extintor contra incêndio ●

- Equipamento standard
- Equipamento opcional

Características e especificações**Dimensões**

Peso operacional	Kg	7.680
Capacidade da caçamba	m ³	0.3 / 0.42
Largura da caçamba	mm	750
Espaçamento entre rodas (A)	mm	2.270
Comprimento da esteira (B)	mm	2.900
Distância da máquina do solo (C)	mm	800
Raio mínimo de giro da máquina (D)	mm	1.800
Largura da máquina (E)	mm	2.250
Largura da esteira (F)	mm	450
Distância do chassi ao solo (G)	mm	400
Altura da esteira (H)	mm	690
Comprimento total da máquina (I)	mm	6.140
Altura total da máquina (J)	mm	2.653
Largura total da máquina (K)	mm	2.130
Lâmina da escavadeira (compr. x larg.)	mm	2.270x415

Motor

Marca		Yanmar
Modelo		4TNV98-ZCSSUC
Deslocamento total	L	3.319
Tipo de motor de giro		Motor a pistão
Velocidade de giro	rpm	11
Tipo de motor de condução		2 velocidades de motor a pistão
Pressão do solo	kpa	33.33
Potência nominal de saída	KW/rpm	46.3/2200
Capacidade do tanque de combustível	L	145

Sistema hidráulico

Capacidade do tanque hidráulico	L	90
---------------------------------	---	----

Área de trabalho

Altura máxima de escavação (A)	mm	7.280
Altura máxima de descarga (B)	mm	5.240
Profundidade máxima de escavação (C)	mm	4.000
Profundidade máxima de escavação vertical (D)	mm	3.290
Raio máximo de escavação (E)	mm	6.440
Alcance máximo de escavação ao nível do solo (F)	mm	6.265
Mínimo raio de giro (R)	mm	1.780

Faixa de trabalho / Escavação

Máxima força de escavação (Pino da caçamba)	KN	37
Máxima força de escavação (Na caçamba)	KN	54
Velocidade de operação (alta/baixa)	KW/rpm	46.3/2.200
Nivelamento	deg	35

