

**Empilhadeira Diesel  
Todo Terreno.  
HANGCHA/ALL WORK  
Series RT**

Capacidade de 2.500 a 3.500 Kg.  
Tração 4x2 - 4x4  
Maior altura do solo.

Compacta, robusta e durável, encara todo tipo de terreno com agilidade e eficiência devido a sua maior altura do solo. De fácil operação, mecânica simplificada, apresenta um ótimo custo-benefício e se adapta muito bem nas atividades de empresas de materiais de construção, madeireiras, cerâmicas, agricultura ou qualquer indústria com terrenos irregulares e regulares.



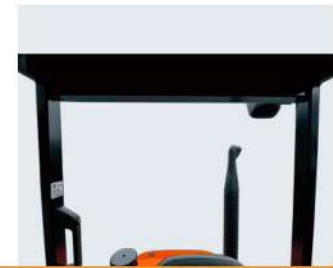




O sistema de iluminação eficiente emprega lâmpadas LED e um novo tipo de refletor reduz o consumo de energia, melhora significativamente o desempenho da iluminação e prolonga o tempo de trabalho.



O design da estrutura foi otimizado para oferecer uma boa visibilidade e fácil entrada do palete.



O volante foi reprojetoado, e um novo sistema de freio e alavancas deixam a operação do equipamento, mais fácil e segura.



A abertura do capô, oferece fácil acesso ao compartimento do motor.







**Painel de Instrumentos** interativo adota display LCD colorido de 4,0 polegadas com função de comunicação do barramento CAN. O protocolo de comunicação é compatível com os padrões SAE J1939.



**A cabina**, grande e espaçosa, com apoio de braços na esquerda e direita, permite uma abertura ampla e com fácil acesso ao motor.



**Motor KUBOTA V2607**, compacto com desempenho superior, economia e longevidade. Sua tecnologia inclui o sistema de Injeção Diesel Common Rail, catalizador e filtro de partículas.



**Pneus de sulcos largos** e maior banda de rodagem. O eixo de acionamento está equipado com pneus sulcos maiores e de base larga, para maior tração e aderência.





## Confiabilidade

Transmissão hidráulica com duas marchas a frente e uma marcha à ré, proporcionando maior velocidade e maior escalabilidade.

O eixo motriz está equipado com pneus mais largos e sulcos profundos (perfil off-road), freios aprimorados, bloqueio de diferencial, bem como um conjunto do eixo de direção aprimorado, proporcionando tração durante condições climáticas adversas e em terrenos acidentados.

Filtro de ar duplo/radiador combinado de capacidade extra e dissipação de calor otimizada para manter a confiabilidade do motor mesmo em aplicações pesadas.



O eixo de direção oscilante, permite que qualquer uma das rodas passe por cima obstáculos mantendo a empilhadeira e a carga nivelados, a boa altura de distancia do chão oferece maior manobrabilidade e mantém a empilhadeira em movimento nas aplicações mais difíceis.

A nova controladora integra todos os componentes elétricos, apresenta excelente durabilidade e resistência à temperatura, à água e a vibração.



## Ecologicamente Correto

Cada modelo emprega um motor especialmente desenvolvido para o equilíbrio ideal de potência e um desempenho ambiental superior.

Os materiais amigos do ambiente, como o freio sem amianto, sapata e nova junta de vedação, são adotadas para atender a segurança ambiental.

O nível de ruído também é reduzido.

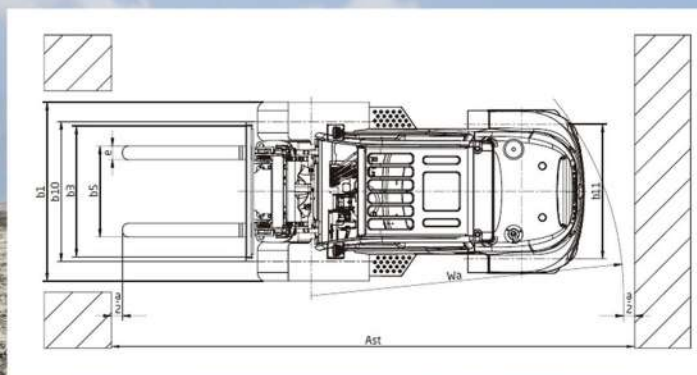
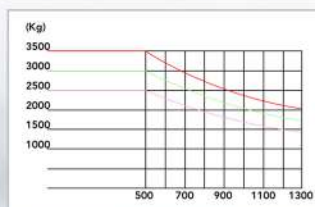
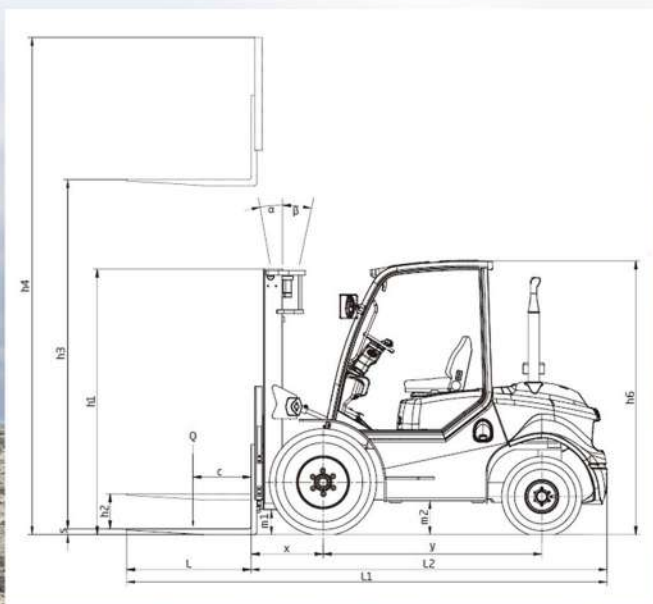






Modelo / Empilhadeiras Todo Terreno 4x2 / 4x4		CPDC 25-XW98-RT2	CPDC 30-XW98-RT2	CPDC 35-XW98-RT2	CPDC 25-XW98-RT4	CPDC 30-XW98-RT4	CPDC 35-XW98-RT4
Tipo de Motorização		Diesel	Diesel	Diesel	Diesel	Diesel	Diesel
Posição do Operador		Sentado	Sentado	Sentado	Sentado	Sentado	Sentado
Capacidade Nominal/Capacidade de Carga	kg	2500	3000	3500	2500	3000	3500
Distância do Centro de Carga	C(mm)	500	500	500	600	600	500
Distância entre Eixos	Y(mm)	1880	1880	1880	1880	1880	1880
Peso de Serviço	kg	4670	5120	5380	4850	5340	5600
Tipo de Pneu		Pneumático	Pneumático	Pneumático	Pneumático	Pneumático	Pneumático
Dimensões dos Pneus Dianteiros		12-16.5-14PR	14-17.5-14PR	14-17.5-14PR	12-16.5-14PR	12-17.5-14PR	14-17.5-14PR
Dimensões dos Pneus Traseiros		27×10-12-12PR	27×10-12-12PR	27×10-12-12PR	10.0/75-15.3PR	10.0/75-15.3PR	10.0/75-15.3PR
Tração		4x2	4x2	4x2	4x4	4x4	4x4
Altura com a Torre Abaixada*	h1 (mm)	2365	2550	2550	2365	2550	2550
Altura da Torre Elevada*	h4 (mm)	5822	5969	5969	5822	5969	5969
Altura do Garfo com a Torre Levantada*	h3 (mm)	4700	4700	4700	4700	4700	4700
Comprimento Total	l1 (mm)	4205	4220	4220	4320	4320	4320
Largura Total	b1 (mm)	1557	1599	1599	1599	1599	1599
Dimensão dos Garfos	s/e/l (mm)	40×122×1220	50×122×1220	50×122×1220	50×122×1220	50×122×1220	50×122×1220
Altura Livre do Solo, Carregado, Abaixo do Mastro	m1 (mm)	240	270	270	270	270	270
Altura livre do solo, no centro da distancia entre-eixos	m2 (mm)	270	300	300	290	290	290
Raio de gir	Wa (mm)	2900	2900	2900	3300	3300	3300
Velocidade maxima de (Carregado/descarregado)	Km/h	24/26	26/28	26/28	23/25	23/25	23/25
Capacidade de rampa (carregado)	%	32	30	29	60	58	54
Freio de serviço		Hidraulico	Hidraulico	Hidraulico	Hidraulico	Hidraulico	Hidraulico
Freio de estacionamento		Mecânico	Mecânico	Mecânico	Mecânico	Mecânico	Mecânico
Motor		KUBOTA V2607-CR-TE5B	KUBOTA V2607-CR-TE5B	KUBOTA V2607-CR-TE5B	KUBOTA V2607-CR-TE5B	KUBOTA V2607-CR-TE5B	KUBOTA V2607-CR-TE5B
Norma de Emissão		EU StageV / Tier 4f	EU StageV / Tier 4f	EU StageV / Tier 4f	EU StageV / Tier 4f	EU StageV / Tier 4f	EU StageV / Tier 4f
Potencia do Motor de acordo com DIN ISO 1585	Hp/rpm	63.4/2400	63.4/2400	63.4/2400	63.4/2400	63.4/2400	63.4/2400

\* Dimensões para a versão com mastro de 4,7 metros.





Alameda Araguaia, 3454 Tamboré CEP 06455-000 Barueri SP  
contato@sgbmaq.com.br Fone (+55) 11 3173-1010 sgbmaq.com.br

# HANGCHA

Por favor, leia o livro manual e o livro de manutenção antes da operação, mudanças são adicionados periodicamente às informações, a Hangcha / All Work pode alterar os produtos ou serviços descritos neste livro a qualquer momento sem aviso prévio. Todos os direitos deste livro manual para Hangcha /All Work, apenas para uso interno. Imagens ilustrativas.