

All Work FP S-2000

Pulverizador Hidráulico

■ Proteção Completa do Cilindro Hidráulico.

■ As lâminas de corte são substituíveis e reversíveis.

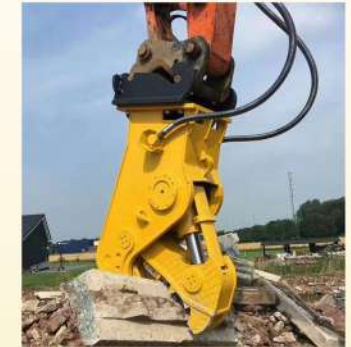


■ DESCRIÇÃO DO EQUIPAMENTO

- Leve e resistente ao desgaste.
- O eixo do pino usa liga de aço 42CrMe, de alta resistência e boa tenacidade.
- Cilindro de óleo usa tubo de afaiação, vedação com óleo importado de vida longa.
- O bloco de facas é feito com liga de aço de alta resistência ao desgaste.

Modelo de Pulverizador Hidráulico

Descrição/Modelo	Unidade	FP S-2000
Abertura	mm	750
Peso total	Kg	1611
Tamanho	mm	2240* 530* 1400
Fluxo de óleo hidráulico	l/min	220-260
Pressão hidráulica	Kg/cm ²	280
Escavadeira Aplicável	ton	17-23



Imagens ilustrativas